



LE
GUIDE
DE LA PETITE
ENFANCE

Communauté des Communes
Giennoises



Regard sur les Familles



LE MOT DU PRÉSIDENT

L'arrivée d'un enfant s'accompagne bien souvent d'une nouvelle organisation familiale et professionnelle. La Communauté des Communes Giennoises souhaite être présente auprès des familles dans cette étape forte de leur vie notamment en facilitant leur recherche d'un mode d'accueil.

Vous trouverez ainsi au relais petite enfance conseils et orientations pour identifier la solution la mieux adaptée à votre enfant et à votre situation.

Nous vous présentons aussi les différents dispositifs (ou lieux ressources) pour vous accompagner dans l'éducation de votre enfant. Dans ce cadre, nous espérons que ce guide vous permettra de mieux appréhender les services mis à votre disposition sur le territoire de la Communauté des Communes Giennoises.

FRANCIS CAMMAL

Président de la Communauté des Communes
Giennoises
Maire de Gien

CATHERINE DE METZ

Vice-présidente,
en charge des affaires sociales



SOMMAIRE

p.4 LE RELAIS PETITE ENFANCE

p.6 LES DIFFERENTS MODES DE GARDE

- p.6 Les multis-accueils
- p.7 La micro-crèche
- p.7 La garde à domicile
- p.8 Les assistant(e)s maternel(le)s
- p.8 La maison d'assistantes maternelles

p.9 L'ACCOMPAGNEMENT PARENTAL

- p.10 L'Envolée
- p.10 Carrefour des familles
- p.10 Centre de santé sexuelle
- p.10 À domicile 45
- p.11 Paroles de BB, Grandir en famille
- p.11 Jumeaux et plus
- p.11 Lien social et médiation

p.12 SOCIALISATION, ÉVEIL CORPOREL ET CULTUREL DU JEUNE ENFANT

- p.13 Bébés nageurs
- p.13 Les amours de Poilly
- p.13 AGILE, association Gien Lecture
- p.14 Médiathèque & ludothèque de Gien
- p.14 Ludothèque de Coullons
- p.15 Bibliothèque d'Arrabloy
- p.15 Bibliothèque de Boismorand
- p.15 Bibliothèque de Coullons
- p.15 Bibliothèque de Les Choux
- p.15 Bibliothèque de Nevoy

- p.15 Bibliothèque de Poilly-lez-Gien
- p.15 Bibliothèque de St-Brisson-sur-Loire
- p.15 Bibliothèque de St-Martin-sur-Ocre

p.16 LES ÉTABLISSEMENTS DE SANTÉ

- p.17 Hôpital de Gien
- p.17 Service maternité
- p.17 Service pédiatrie
- p.17 Sage-femme libérale
- p.17 Réseau Respi Loiret
- p.17 Les urgences
- p.17 Infirmière en périnatalité
- p.17 Réseau périnatalité Centre-Val de Loire
- p.18 Protection Maternelle et Infantile

p.19 AIDES MÉDICO-SOCIALES ET PSYCHO.

- p.20 Centre d'action médico-sociale
- p.20 Centre médico-psycho pédagogique
- p.20 Centre médico-psycho enfant
- p.20 Pôle Ressources Handicap 45
- p.20 Espace pluridisciplinaire

p.21 AIDES ADMINISTRATIVES

- p.22 Centre Communal d'Action Sociale
- p.22 France Travail
- p.22 Caisse d'Allocations Familiales
- p.23 France Services
- p.23 Caisse Primaire d'Assurance Maladie
- p.23 Centre d'Information sur les Droits des Femmes et des Familles

LE RELAIS PETITE ENFANCE

Vous recherchez un mode d'accueil ou un lieu d'échanges, d'activités, ouvert aux tout-petits ? Type d'accueil, horaires, coût, conditions d'accueil, lieux de rencontres : les animatrices du relais petite enfance sont là pour trouver avec vous la meilleure solution pour votre enfant et pour votre famille.



Le Relais Petite Enfance est le guichet unique pour toute question concernant l'accueil et les activités proposées aux jeunes enfants sur la Communauté des Communes Giennoises (CDCG).

Il est chargé d'effectuer les pré-inscriptions pour les multi-accueils de la CDCG.

Il informe les parents sur les questions liées à l'accueil du jeune enfant par un(e) assistant(e) maternel(le) agréé(e) indépendant(e) ou un(e) garde à domicile et aide dans les démarches (droits et obligations, contrat de travail, bulletin de salaire...).

Il informe également les assistant(e)s maternel(le)s sur leurs droits et obligations, les accompagne dans leur profession.

Enfin, il met en place des ateliers collectifs de motricité et de découvertes (où les assistant(e)s maternel(le)s et enfants peuvent se rencontrer) sur différentes communes de la CDCG toute l'année sauf vacances scolaires.

**LUNDI, MERCREDI : 9H-12H30 / 14H-18H,
MARDI, JEUDI : 14H-18H, VENDREDI 14H-17H**

Scannez-moi !



Le Relais Petite Enfance
8bis, Rue Jean Mermoz - 45500 Gien
02 38 38 20 64 - relaispetitenfance@cc-giennoises.fr



Accueils téléphoniques et sur rendez-vous par une professionnelle de la petite enfance.
Vous pouvez également vous renseigner et déposer votre demande sur monenfant.fr

LES DIFFERENTS MODES DE GARDE SUR LE TERRITOIRE DE LA CDCG

LES MULTI-ACCUEILS	6.
LA MICRO-CRÈCHE	7.
LA GARDE À DOMICILE	7.
L'ASSISTANT(E) MATERNEL(LE)	8.
MAISON D'ASSISTANTES MATERNELLES	8.



LES DIFFÉRENTS MODES DE GARDES SUR LE TERRITOIRE DE LA CDCG

LES MULTI-ACCUEILS

1. DE QUOI S'AGIT-IL ?

Ces établissements sont conçus pour répondre aux demandes variées des familles (temps complet ou partiel, accueil à la journée ou demi-journée, accueil régulier ou occasionnel).

Ils accueillent les enfants âgés de 10 semaines à 3 ans révolus.

Dans les lieux d'accueil, l'éveil est à la croisée de toutes les actions du quotidien sous forme d'ateliers, de sorties, de jeux, de rencontres, d'activités diverses, dans un lieu de vie sécurisant et adapté.

2. QUI ACCUEILLE LES ENFANTS ?

L'accueil des familles et des enfants est assuré par une équipe pluridisciplinaire de professionnels de la petite enfance (infirmières, éducateur de jeunes enfants, auxiliaire de puériculture, CAP petite enfance...) placés sous

l'autorité du directeur de l'établissement, avec la collaboration d'un médecin référent de la structure.

3. QUEL EST LE TARIF ?

Le tarif horaire est calculé en fonction des revenus nets du foyer et sur la base du barème national de la CAF (un pourcentage appliqué selon le nombre d'enfants).

Exemple pour une famille avec un enfant et 35 000 € de revenus annuels nets déclarés : 35 000 / 12 (mois) x 0,0619% = 1,80 € / heure.

4. COMMENT INSCRIRE MON ENFANT EN CRÈCHE ?

Les pré-inscriptions sont centralisées en un seul lieu : le Relais Petite Enfance (voir page 4).



Le multi-accueil à Coullons

Scannez-moi !

NOS ÉTABLISSEMENTS

LES PETITS PRINCES

8bis, Rue Jean Mermoz - 45500 Gien
02 38 67 71 21 - petiteenfance@cc-giennoises.fr
du lundi au vendredi, de 7h30 à 18h30

La capacité d'accueil est de 80 places.

HAUT COMME TROIS POMMES

6bis, Rue du Lieutenant Bruneau - 45720 Coullons
02 38 29 21 18 - hc3p@cc-giennoises.fr
du lundi au vendredi, de 8h à 18h

La capacité d'accueil est de 12 places.

LES DIFFÉRENTS MODES DE GARDES SUR LE TERRITOIRE DE LA CDCG

LA MICRO-CRÈCHE

« Les Mini-Nous » est une micro-crèche privée dont la capacité d'accueil est de 10 places.

**OUVERT DU LUNDI AU VENDREDI
DE 7H À 19H**

Les Mini-Nous
45 Avenue des Montoires - 45500 Gien
02 38 67 36 48

LA GARDE À DOMICILE

L'enfant est gardé au domicile des parents sous la responsabilité d'une personne employée directement par eux, ou salariée d'un organisme ou association de services à la personne agréée par l'État.

Un contrat de travail est obligatoirement établi entre les deux parties. Il fixe les conditions d'accueil et de salaires.

Dans le cadre de la PAJE, une aide financière peut être octroyée aux parents par la CAF.

Vous trouverez également des renseignements sur la garde à domicile : www.fepem.fr (fédération des particuliers employeurs de France FEPEM) ou sur www.syndicatpe.com (syndicat du particulier employeur SPE).

LA PETITE INFO UTILE

En fonction de leurs revenus, les parents bénéficient d'une aide financière de la CAF dans le cadre de la PAJE (Prestation d'Accueil du Jeune Enfant). La PAJE comprend la prime à la naissance ou la prime à l'adoption, l'allocation de base, la prestation partagée d'éducation de

l'enfant et le complément de libre choix du mode de garde (vous ne pouvez pas bénéficier du complément de libre choix du mode de garde et de la prestation partagée d'éducation de l'enfant en même temps). Pour tout savoir à ce sujet, rendez-vous sur le site www.caf.fr.

LES DIFFÉRENTS MODES DE GARDES SUR LE TERRITOIRE DE LA CDCG

L'ASSISTANT(E) MATERNEL(LE) EMPLOYÉ(E) PAR LES PARENTS

1. DE QUOI S'AGIT-IL ?

Vous pouvez choisir de confier votre enfant à un assistant(e) maternel(le) agréé(e), appelé(e) encore communément « nourrice ». Les parents deviennent alors employeurs et l'enfant est accueilli au domicile de l'assistant(e) maternel(le). État du logement, conditions d'accueil, aptitudes professionnelles sont les critères sur lesquels s'appuie le Conseil départemental pour donner cet agrément, c'est-à-dire l'autorisation, pour un(e) assistant(e) maternel(le), d'accueillir légalement des enfants à son domicile. Une formation de 120h est prévue dans le cadre de l'agrément. C'est cet agrément qui détermine le nombre d'enfants que ce(tte) professionnel(le) de la petite enfance peut accueillir.

2. QUELLES SONT LES MODALITÉS D'EMPLOI ?

La profession d'assistant(e) maternel(le) est régie

par une convention collective nationale de travail qui fixe les droits et les conditions d'emploi. Un contrat de travail doit être établi entre les parents et l'assistant(e) maternel(le).

3. QUEL EST LE TARIF ?

Les parents étant employeurs de l'assistant(e) maternel(le), le salaire et les indemnités d'entretien sont négociés librement entre les parents et l'assistant(e) maternel(le). Les parents peuvent fournir le repas ou définir un supplément pour le repas préparé par l'assistant(e) maternel(le).

La liste des assistant(e)s maternels(le)s est disponible au RPE Relais Petite Enfance.

En fonction de leurs revenus, les parents bénéficient d'une aide financière de la CAF dans le cadre de la Prestation d'Accueil du Jeune Enfant la PAJE. Pour tout savoir à ce sujet, rendez-vous sur les sites : www.caf.fr et monenfant.fr.

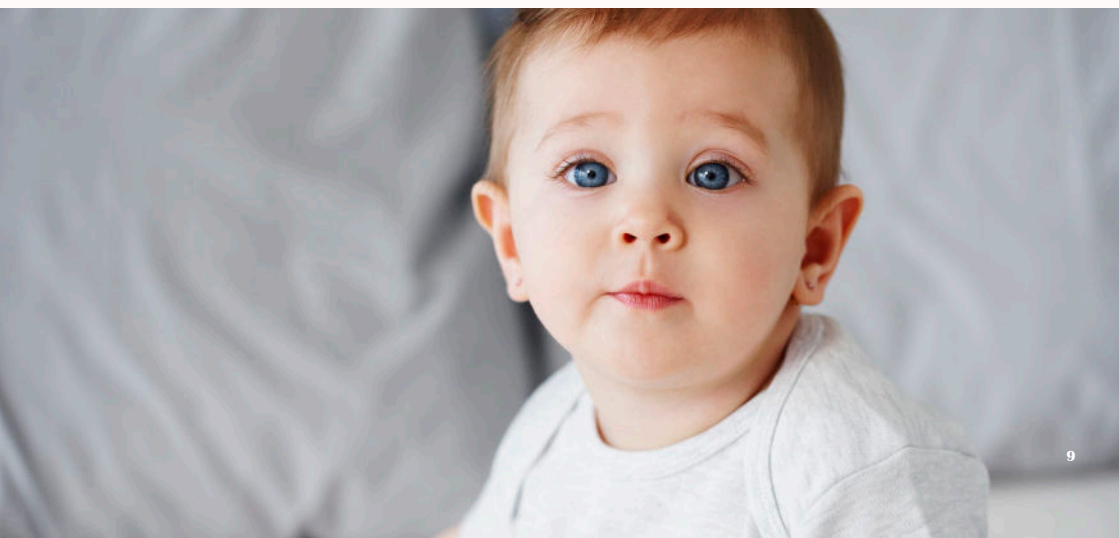
Relais Petite Enfance
8bis Rue J. Mermoz - 45500 Gien
02 38 38 20 64 - relaispetitenfance@cc-giennoises.fr

MAISON D'ASSISTANTES MATERNELLES

Les Petits Explorateurs Novelains
351 rue de l'Église - 45500 Nevoy
06 26 85 44 26 / 06 01 86 63 15 - mam.nevoy.pen@gmail.com

L'ACCOMPAGNEMENT PARENTAL

L'ENVOLÉE	-----	10.
CARREFOUR DES FAMILLES	-----	10.
CENTRE DE SANTÉ SEXUELLE	-----	10.
À DOMICILE 45	-----	10.
PAROLES DE BB	-----	11.
JUMEAUX ET PLUS	-----	11.
LIEN SOCIAL ET MEDIATION	-----	11.



L'ACCOMPAGNEMENT PARENTAL

7 LIEUX & ASSOCIATIONS POUR VOUS ACCOMPAGNER

L'ENVOLÉE

LIEU D'ACCUEIL ENFANTS-PARENTS

Dans un espace propice au jeu, les enfants peuvent faire en toute sécurité l'expérience de la séparation, de la socialisation et l'apprentissage de l'autonomie. C'est un lieu d'écoute, d'échanges et de rencontres pour parents (et futurs parents). Ils peuvent y exprimer leurs questions et dialoguer en toute confiance avec les accueillants professionnels de la petite enfance et bénévoles. L'accueil est gratuit et basé sur les principes du volontariat et de l'anonymat. Pour les enfants jusqu'à 4 ans, accompagnés de leur(s) parent(s) ou proche(s).

LE JEUDI DE 9H30 À 12H

(sauf vacances scolaires)

84, Avenue de la République - 45500 Gien
02 38 67 71 21

À DOMICILE 45

Association conventionnée CAF, elle propose aux familles avec enfant(s) l'intervention à domicile de Techniciennes de l'Intervention Sociale et Familiale (TISF) et/ou d'Auxiliaires de Vie Sociale (AVS). L'objectif est d'apporter un soutien personnalisé en fonction des besoins pour les motifs tels que grossesse, naissance, problème de santé... Tarif en fonction des ressources entre 0,30 € et 11,88 €/heure.

6, Rue des Grands Jardin - 45250 Briare
02 38 26 50 87

CSS

CENTRE DE SANTÉ SEXUELLE

Une conseillère vous accueille en toute confidentialité et gratuitement sur les questions suivantes : la sexualité, le conseil conjugal et familial, la contraception, la grossesse...

LUNDI AU JEUDI 9H - 12H / 13H - 17H
VENDREDI 9H - 12H / 13H - 16H30

Pôle Social Docteur Pierre Charles
10, Rue des Tulipes - 45500 Gien
02 38 05 16 55 - cpef@gien.fr

CARREFOUR DES FAMILLES

Tout au long de l'année les professionnelles de la petite enfance proposent des temps forts autour de la parentalité. Ce sera l'occasion pour vous d'échanger avec d'autres parents et des professionnels, de partager vos expériences, et vos questionnements sur le développement de vos enfants. Divers thèmes pourront être abordés comme l'alimentation, le sommeil, les émotions, les liens parents enfants, la fratrie...

Vos enfants auront la possibilité de jouer, d'expérimenter et d'explorer avec vous dans un lieu d'accueil adapté.

Service Petite Enfance - CDCG
02 38 67 71 21
petteenfance@cc-giennoises.fr

L'ACCOMPAGNEMENT PARENTAL

DANS VOTRE NOUVEAU RÔLE DE PARENTS

PAROLES DE BB

GRANDIR EN FAMILLE

Cette association a pour but d'informer, d'échanger et de partager les expériences, d'être à l'écoute des parents et futurs parents, d'apporter des réponses aux questions que les jeunes parents peuvent se poser sur le quotidien de leur enfant.

Créer du lien entre les enfants et les parents, rompre l'isolement et proposer des activités ouvertes à tous.

Une équipe de sept mamans bénévoles vous accueillent ; elles sont formées en psychologie, yoga, allaitement... et souhaitent le partager.

Elles proposent également des ateliers signes, de portage, yoga kids et yoga baby (1 mois - 3 ans), motricité fine, massage bébé, rencontre allaitement, balade poussette, sport avec bébé ou pour bébé-jeune enfant, sport pour femme enceinte, atelier théâtre, atelier sophrologie adulte et enfant (6 - 10 ans), atelier éveil à l'anglais, conférence débat, conte pour enfant.

Les ateliers sont proposés sur différentes communes du territoire.

825, Rue Henry Millet
45570 - Ouzouer-sur-Loire
parolesdebb@gmail.com
www.parolesdebb.com

JUMEAUX ET PLUS

Association départementale pour l'information pratique des parents et futurs parents, pour une aide matérielle, pour conseils, écoute et soutien moral.

5, Place René Cassin - 45140 Ingré
07 81 96 48 02 - assojumeaux45@free.fr

LIEN SOCIAL ET MEDIATION

L'association agit sur l'ensemble du département du Loiret : médiation familiale et médiation sociale.

Pour qui ? Vous êtes en couple ou parents, en situation de rupture ou déjà séparés. Vous êtes jeunes adultes en rupture de lien avec votre famille. Vous êtes grands-parents et vous souhaitez maintenir des liens avec vos petits enfants.

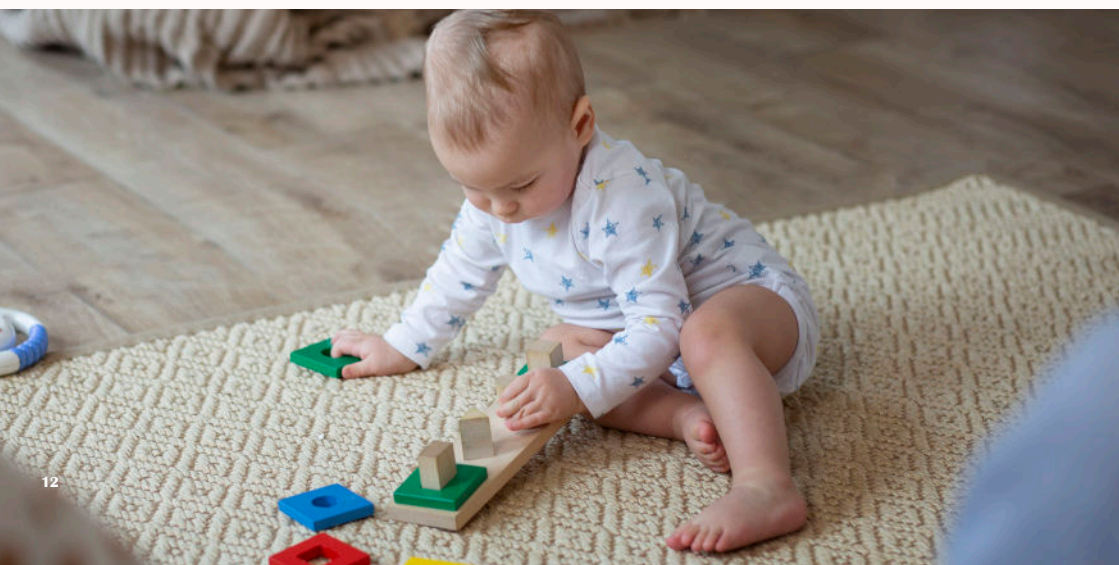
Pourquoi ? Pour exprimer vos attentes et vos besoins. Pour identifier au mieux la source du conflit. Pour échanger en vue d'une prise de décision, mutuellement acceptable.

Les séances de médiation familiale s'organise sur rendez-vous.

Centre Nelson Mandela
31, Avenue Louis Maurice Chautemps
45200 Montargis - 02 38 76 02 87
lien-social-mediation@wanadoo.fr

SOCIALISATION, ÉVEIL CORPOREL ET CULTUREL DU JEUNE ENFANT

BÉBÉS NAGEURS	13.
LES AMOURS DE POILLY	13.
AGILE	13.
MÉDIATHÈQUE DE GIEN	14.
LUDOTHÈQUE DE COULLONS	14.
BIBLIOTHÈQUES	15.



SOCIALISATION, ÉVEIL CORPOREL ET CULTUREL DU JEUNE ENFANT

ACTIVITÉS LUDIQUES ET CULTUREL POUR VOTRE ENFANT

BÉBÉS NAGEURS

CENTRE AQUATIQUE DU GIENNOIS

Cette piscine permet de profiter d'activités d'aquabike, d'aquagym, d'aquagym senior ainsi que des aqua'animations prénatales, bébés et enfants. Des leçons de natation sont également proposées.

LE SAMEDI DE 10H À 12H

Quai de Nice - 45500 Gien
02 38 67 69 54
centreaquatique@cc-giennoises.fr

LES AMOURS DE POILLY

L'association les Amours de Poilly propose un lieu d'accueil, d'échange entre les assistant(e)s maternel(le)s et les parents.

Elle leur permet de se réunir pendant la période scolaire grâce à des activités diverses (travaux manuels, chants, comptines, lecture, jeux libres).

LE JEUDI DE 9H30 À 11H30

(sauf vacances scolaires)

Salle de la Guinchère - 45500 Poilly-lez-Gien
02 38 67 63 18 - melchiade.lydia@neuf.fr
www.lesamoursdepoilly.com



AGILE

ASSOCIATION GIEN LECTURE

Le but de cette association est de favoriser l'accès de tous aux livres dès le plus jeune âge.

Plusieurs lieux d'intervention :

- service de Pédiatrie de l'hôpital de Gien
- salle d'attente des consultations de PMI
- IME Institut Médico Educatif à Gien et à Nevoy
- Aidaphi (Association Interdépartementale pour le Développement des Actions en faveur des Personnes Handicapées et Inadaptées) de Gien.

11, Route du Patureau - 45500 Poilly-lez-Gien
02 38 38 19 49

SOCIALISATION, ÉVEIL CORPOREL ET CULTUREL DU JEUNE ENFANT

MÉDIATHÈQUE & LUDOTHÈQUE DANS LA CDCG

MÉDIATHÈQUE & LUDOTHÈQUE DE GIEN

+ de 50 000 documents à consulter : 35000 livres, 6400 CD, 3800 DVD, 90 magazines...
Réservation de document et prolongation d'emprunt sur : gien-pom.c3rb.org/

SERVICE DE PRÊT DE JEU DE SOCIÉTÉ
1 JEU PAR FAMILLE - 28 JOURS DE PRÊT

Horaires d'ouverture au public (y compris pendant les petites vacances scolaires) :

MARDI ET VENDREDI 14H - 18H
MERCREDI 10H - 12H / 14H - 18H
SAMEDI 10H - 12H / 14H - 17H

Horaires d'ouverture pendant juillet & août :

MARDI, MERCREDI & SAMEDI :
DE 9H À 13H

8, Rue Georges Clemenceau - 45500 Gien
02 38 05 19 51 - mediatheque@gien.fr
www.villedegien.fr/mediatheque

LUDOTHÈQUE DE COULLONS

La ludothèque de Coullons accueille tout public dans ses locaux, à côté de la bibliothèque pour vous faire découvrir des jeux de société.

MERCREDI 15H - 18H

Horaires d'ouverture pendant les vacances scolaires :

MARDI 15H - 18H

6, Rue de la Mairie - 45720 Coullons
02 38 29 20 89 - bm.coullons@wanadoo.fr



SOCIALISATION, ÉVEIL CORPOREL ET CULTUREL DU JEUNE ENFANT

TOUTES NOS BIBLIOTHÈQUES SUR LE TERRITOIRE

ARRABLOY

Horaires d'ouverture :

VENDREDI 16H30 - 18H30

Rue du Château - 45500 Arrabloy
02 38 67 26 68 - bib.arrabloy@orange.fr

NEVOY

Horaires d'ouverture :

MARDI 15H30 - 18H
1^{ER} VENDREDI DU MOIS 15H30 - 18H

Place Abbé Pinseau - 45500 Nevoy
02 38 67 13 55

BOISMORAND

Horaires d'ouverture :

SAMEDI 14H - 16H

Rue de la Mairie - 45290 Boismorand
02 38 31 82 69

POILLY-LEZ-GIEN

Horaires d'ouverture :

LUNDI 16H - 18H / SAMEDI 10H - 12H

9bis, Rue de Sully - 45500 Poilly-lez-Gien
02 38 38 08 33 - bibliotheque.poilly@wanadoo.fr

COULLONS

Horaires d'ouverture :

LUNDI 16H - 18H / MERCREDI 14H - 16H
SAMEDI 10H - 12H

6, Rue de la Mairie - 45720 Coullons
02 38 29 20 89

ST-BRISSON-SUR-LOIRE

Horaires d'ouverture :

MERCREDI 15H - 17H / SAMEDI 10H - 12H

92, Rue d'Autry - 45500 St-Brisson-sur-Loire
02 38 36 78 84

LES CHOUX

Horaires d'ouverture :

JEUDI 14H30 - 16H30
1^{ER} SAMEDI DU MOIS 10H - 12H

14, Rue de Dampierre - 45290 Les Choux
02 38 31 89 52

ST-MARTIN-SUR-OCRE

Horaires d'ouverture :

MERCREDI 14H - 16H30
VENDREDI 16H30 - 18H

2, Rue des Grandes Vignes
45500 St-Martin-sur-Ocre
02 38 36 77 75

LES ÉTABLISSEMENTS DE SANTÉ AUTOUR DE CHEZ VOUS

HÔPITAL, SERVICES MATERNITÉ & PÉDIATRIE	17.
URGENCES	17.
RÉSEAU RESPI LOIRET	17.
CONSULTANTE EN LACTATION	17.
RÉSEAU PÉRINATALITÉ	17.
PMI	18.



LES ÉTABLISSEMENTS DE SANTÉ AUTOUR DE CHEZ VOUS

LES ENDROITS IMPORTANTS À CONNAÎTRE

HÔPITAL DE GIEN

Centre hospitalier Pierre Dezarnaulds
2, Avenue Jean Villejean - 45500 Gien
02 38 29 38 29

SERVICE MATERNITÉ

02 38 29 38 50

SERVICE PÉDIATRIE

LUNDI AU VENDREDI 9H - 17H30
SAMEDI 9H - 13H

02 38 29 38 49

SAGE FEMME LIBÉRALE

Blandine Laine
9, Rue de Tlemcen - 45500 Gien
07 44 40 21 26

URGENCES

15

Numéro accessible 24h/24h,
depuis un téléphone fixe ou
mobile. L'appel est gratuit.

INFIRMIÈRE

EN PÉRINATALITÉ

CONSULTANTE EN LACTATION

L'infirmière est là pour vous accompagner et vous guider pour un allaitement positif et réussi. Consultations d'allaitement, ateliers thématiques et café allaitement.

Esdras Sara
20, Rue Thiers - 45500 Gien
02 38 22 29 89 - www.jallaitte-monbebe.com

RÉSEAU RESPI LOIRET

Le Réseau Respi Loiret a pour vocation d'assurer la continuité des soins en ville, aux enfants atteints de bronchiolite et d'asthme du nourrisson les weekends et les jours fériés pendant la période d'épidémie.

02 38 22 29 89 - www.respi Loiret.net

MÉDECINS

DOCTEUR ELENA-BRINDUSA BORS

PÉDIATRE
7, Rue de Sully
45500 Poilly-lez-Gien

MAISON DE SANTÉ ANNE DE BEAUJEU

Plaine de Cuiry
45500 Gien
02 38 36 66 20

RÉSEAU PÉRINATALITÉ

CENTRE-VAL DE LOIRE

Pour vous renseigner et vous orienter depuis votre grossesse jusqu'à la naissance de votre bébé. Grossesse, accouchement, prématurité, accueil de votre enfant..., comment vivre au mieux ces étapes clés de votre vie de parent.

Hôpital Bretonneau
2, Boulevard Tonnelle - 37044 Tours
02 47 47 69 60 - www.perinatalite-centre.fr

LES ÉTABLISSEMENTS DE SANTÉ AUTOUR DE CHEZ VOUS

CENTRE PLURIDISCIPLINAIRE POUR UNE PRISE EN CHARGE GLOBALE, DESTINÉE AUX PARENTS OU AUX FUTURS PARENTS

PMI

PROTECTION MATERNELLE ET INFANTILE DU CONSEIL DÉPARTEMENTAL

Peut vous aider en matière de santé (consultation, vaccination, suivi médical...), d'éducation à la santé, d'accompagnement et de soutien parental. Ce service, gratuit, s'adresse à tous les parents d'enfants de moins de 6 ans.

Une puéricultrice apporte des conseils sur l'alimentation, l'hygiène, l'éveil et le sommeil de l'enfant. Un médecin veille au développement de votre enfant lors des consultations médicales, et peut pratiquer, avec votre accord, les vaccinations obligatoires et recommandées.

Les visites des puéricultrices à domicile : à votre demande ou sur proposition et avec votre accord, une puéricultrice peut vous rendre visite à la naissance de votre enfant à votre domicile. Elle vous aidera et pourra, si vous le désirez, vous accompagner durant les premiers mois de votre enfant. Ces interventions ont pour objet de vous rassurer sur les questions que vous vous

posez sur l'alimentation, les rythmes de vie, le développement psychomoteur et votre relation avec votre enfant.

Consultations sur rendez-vous uniquement
2^{ème} ET 4^{ème} LUNDI DU MOIS

Maison du Département
8, Rue Jean Mermoz - 45500 Gien
02 38 05 23 62

1^{er} ET 3^{ème} JEUDI DU MOIS
17, Résidence Croix Saint-Simon
45500 Gien

Permanences puéricultrices
2^{ème} ET 4^{ème} JEUDI DU MOIS

17, Résidence Croix Saint-Simon
45500 Gien
02 38 67 44 65

(RDV possible à la Maison du Département)



LES AIDES MÉDICO-SOCIALES & PSYCHOLOGIQUES

CENTRE D'ACTION MÉDICO-SOCIALE PRÉCOCE ----- 20.

CENTRE MÉDICO PSYCHO PÉDAGOGIQUE ----- 20.

CENTRE MÉDICO PSYCHOLOGIQUE ENFANT ----- 20.

PÔLE RESSOURCES HANDICAP 45 ----- 20.

ESPACE PLURIDISCIPLINAIRE ----- 20.



AIDES MÉDICO-SOCIALES ET PSYCHOLOGIQUES

AIDES MÉDICALES POUR VOTRE BIEN-ÊTRE ET CELUI DE VOTRE ENFANT

CAMSP

CENTRE D'ACTION MÉDICO-SOCIALE PRÉCOCE

Il a pour mission la prise en charge précoce et globale de l'enfant, de la naissance jusqu'à 6 ans, présentant des difficultés de développement : diagnostic et soins. L'accueil et la prise en charge sont assurés en ambulatoire par une équipe de professionnels qualifiés (pédiatre, psychiatre, kinésithérapeute, psychomotricien, éducateur spécialisé, psychologue, assistant social).

9, Rue Gutenberg - 45500 Gien
02 38 05 08 98 - camsp.gien@pep45.asso.fr

CMPE

CENTRE MÉDICO PSYCHOLOGIQUE ENFANT

Rattaché à un hôpital public (CHAM Montargis), ce centre propose des consultations gratuites par une équipe pluridisciplinaire (médecin, psychiatre, psychologue, infirmier, orthophoniste, psychomotricien, assistant social, éducateur spécialisé).

Il accueille des enfants de 0 à 16 ans, présentant des difficultés d'adaptation familiale, scolaire ou sociale.

7, Rue Louis Blanc - 45500 Gien
02 38 38 16 54

CMPP

CENTRE MÉDICO PSYCHO PÉDAGOGIQUE

C'est un lieu de soins ambulatoires pour enfants et adolescents de 0 à 18 ans, présentant des difficultés d'adaptation familiale, scolaire ou sociale. Prise en charge par une équipe de professionnels qualifiés (psychologue, psychomotricien, orthophoniste, psychopédagogue, assistant social).

9, Rue Gutenberg - 45500 Gien
02 38 05 09 55 - cmpp.gien@pep45.asso.fr

PÔLE RESSOURCES HANDICAP 45

Le Pôle Ressources Handicap informe sur les possibilités d'accueil, accompagne les familles et professionnels dans leurs échanges, guide la structure dans les adaptations pour répondre aux besoins particuliers de l'enfant.

Le Pôle Ressources Handicap 45 a pour mission de favoriser l'inclusion des enfants de moins de 18 ans.

06 31 54 70 00 - www.prh45.fr
contact@prh45.fr

ESPACE PLURIDISCIPLINAIRE

Graphothérapeute, psychomotricienne,
psychologue, ergothérapeute, kinésiologue.

63 ter, Route de Briare - 45500 Gien

LES AIDES ADMINISTRATIVES DISPONIBLES

CAISSE D'ALLOCATIONS FAMILIALES	22.
CENTRE COMMUNAL D'ACTION SOCIALE	22.
FRANCE TRAVAIL	22.
FRANCE SERVICE	23.
CAISSE PRIMAIRE D'ASSURANCE MALADIE	23.
CENTRE D'INFORMATION SUR LES DROITS DES FEMMES & DES FAMILLES	23.



LES AIDES ADMINISTRATIVES DISPONIBLES

NOS CENTRES ADMINISTRATIFS POUR VOUS AIDER À ACCUEILLIR AU MIEUX VOTRE ENFANT

CAF

CAISSE D'ALLOCATIONS FAMILIALES

La CAF verse des allocations aux familles. L'accueil est sur rendez-vous ou accompagnement possible sur un poste libre-service. Pour s'inscrire ou pour informations, veuillez contacter le 02 38 07 12 44. Elle propose une offre de services pour les personnes confrontées à des événements particuliers : rencontres futurs parents (à la maternité de Gien), réunions parents après la séparation, accompagnement individuel, aides pour les familles confrontées à un décès, aide financière pour faire face à une situation exceptionnelle...

Pour contacter la CAF :

CAF du Loiret

TSA 62207 - 18931 Bourges Cedex 9
08 10 25 45 10 (numéro taxé) - www.caf.fr

Point d'accueil :

**MARDI ET JEUDI 9H - 12H30
13H30 - 16H**

CAF de Gien

88 Rue Montbricon - 45500 Gien

FRANCE TRAVAIL

62, Route d'Orléans - 45500 Gien
candidat : 3949 - employeur : 3995

CCAS

CENTRE COMMUNAL D'ACTION SOCIALE

Accueil et écoute, intervention et orientation, afin d'aider les familles en fonction de leurs demandes ou difficultés. Chaque Commune de la CDCG dispose d'une possibilité d'accompagnement social, vous pouvez contacter directement votre mairie.

**LUNDI AU VENDREDI
9H - 12H / 13H - 17H**

**Pôle Social Docteur Pierre Charles
10, Rue des Tulipes - 45500 Gien
02 38 05 16 50**



LES AIDES ADMINISTRATIVES DISPONIBLES

**POUR VOUS INFORMER, VOUS CONSEILLER
& VOUS ÉCOUTER**

FRANCE SERVICES

Informe sur les droits, accompagne et aide à la réalisation des démarches les habitants de la CDCG et met en liaison, par borne vidéo-conférence, avec la Caf d'Orléans, sans rendez-vous, pour que vous posiez en direct vos questions.

Partenaires : La poste, France Travail, Adil45, Maison de justice, CAF, CARSAT (assurance retraite), ANTS, Trésor public, MSA, Assurance maladie.

**LUNDI 9H - 12H / 14H - 17H
MARDI ET MERCREDI 14H - 17H
JEUDI ET VENDREDI 9H - 12H / 14H - 17H**

Pôle Social Docteur Pierre Charles
10, Rue des Tulipes - 45500 Gien
02 38 05 16 58 - gien@france-service.gouv.fr

CPAM GIEN

Caisse Primaire d'Assurance Maladie, organisme pour vos droits, vos démarches, vos remboursements, prestations et aides.

**LUNDI AU VENDREDI 8H - 16H45
MERCREDI 8H30 - 12H / 13H30 - 16H30**

88, Rue de Montbricon - 45500 Gien
08 11 70 36 46

CIDFF

CENTRE D'INFORMATION SUR LES DROITS DES FEMMES ET DES FAMILLES

Garantit une information confidentielle, personnalisée et gratuite, assurée par des juristes. Permet l'accès aux droits et favorise l'autonomie des femmes.

Centre Nelson Mandela
31, Avenue Louis Maurice Chateaux
45200 Montargis - 02 38 77 02 33
contact45@cidffcentrevaldeloire.fr



Le multi-accueil à Gien

LE PETIT RÉPERTOIRE POUR AVOIR TOUT SOUS LE COUDE

MÉDECIN TRAITANT

Nom du médecin : _____

Adresse : _____

Numéro de téléphone : _____

SAGE-FEMME

Nom du médecin : _____

Adresse : _____

Numéro de téléphone : _____

PÉDIATRE

Nom du médecin : _____

Adresse : _____

Numéro de téléphone : _____

DERMATOLOGUE

Nom du médecin : _____

Adresse : _____

Numéro de téléphone : _____

DENTISTE

Nom du médecin : _____

Adresse : _____

Numéro de téléphone : _____

AUTRES NUMÉROS

Pharmacie : _____

Pharmacie de garde : _____

Garderie : _____

École : _____

Infirmière : _____

OPHTALMOLOGUE

Nom du médecin : _____

Adresse : _____

Numéro de téléphone : _____



LES NUMÉROS UTILES POUR LES JEUNES PARENTS

**ENVIE DE SOUFFLER ? DE PARLER ?
N'HÉSITEZ PAS À APPELER CES PROFESSIONNELS DE SANTÉ**

ALLÔ PARENTS BÉBÉ

08 00 00 34 56

Numéro vert qui s'adresse aux parents, futurs parents, grands-parents et proches de l'enfant, dès la grossesse et jusqu'aux 3 ans de l'enfant. Des professionnels de la petite enfance sont à votre écoute du lundi au vendredi de 10h à 13h et de 14h à 18h.

STOP MALTRAITANCE

08 00 05 12 34

Numéro vert qui vous propose trois aides différentes en fonction de votre situation : un suivi psychologique, un rendez-vous téléphonique avec notre juriste spécialisée en victimologie, une ouverture de dossier pour un accompagnement juridique sur le long terme.

ALLÔ ENFANT EN DANGER

119 OU 116 111

Pour la prévention (accueille les appels d'enfants en danger ou en risque de l'être, et de toute personne confrontée à ce type de situations) et la transmission (transmet les informations préoccupantes concernant ces enfants aux services départementaux compétents en la matière).

CROIX-ROUGE ÉCOUTE

08 00 858 858

Service téléphonique accessible à tous pour accompagner toutes les personnes isolées rencontrant des difficultés sociales, psychiques, relationnelles, matérielles ou les personnes exclues des relations sociales et des soins médico-psychologiques. Ou tout simplement, ceux qui éprouvent le besoin d'être écouté.

SOS PARENTALITÉ

09 86 87 32 62

Numéro gratuit pour pouvoir relâcher la pression quand vous en ressentez le besoin.

CFPE ENFANTS DISPARUS

116 000

Numéro européen d'urgence gratuit accessible 24 h/ 24 et 7 j/ 7 en cas de disparition d'enfant.



**Document mis à jour :
janvier 2026**

Conception & réalisation : service communication CDCG - Janvier 2026
Photos libres de droit : Freepik - Adobe Stock.